



INSPIRING REVOLUTIONARY EDUCATIONAL CREDENTIALS

Module 6





1506
UNIVERSITÀ
DEGLI STUDI
DI URBINO
CARLO BO



The European Commission's support for the production of this publication does not constitute an endorsement of the contents, which reflect the views only of the authors, and the Commission cannot be held responsible for any use which may be made of the information contained therein.

ABOUT THE PROJECT

OBEC (2020-1-SE01-KA204-077803) is a KA2 Strategic Partnership co-funded by the Erasmus+ of the European Union. Led by Swideas in Sweden, the project gathers partners in Croatia (Regional Development Agency of Sisak-Moslavina County - SIMORA), Italy (LAI-MOMO Società Cooperativa Sociale & Università degli studi di Urbino Carlo Bo), Belgium (EURADA - Association Européenne Des Agences Développement).

OBEC is an innovative project that aims to explore the potentials of Blockchain technology to promote competency development and recognition of skills and qualifications by creating an innovative system to issue and validate learning credentials on a trial basis. Through this effort, the project's goal is to encourage the professional and academic integration of migrants, exchange students, and individuals with informal and non-formal learning backgrounds.

By contributing to the educational and economic integration of these targeted groups, OBEC envisions to benefit individuals with migrant background, students, teachers, education institutions, and employers. Focusing on the key issue of lack of uniformity and transparency in systems of validation of credentials, it is expected that this effort will result in positive effects in the working context, promoting employability, empowerment, and accessibility to the labour market.





Laboratorio di Pelleteria

A hand-drawn pink arrow pointing towards the left side of the word 'Pelleteria'.A hand-drawn blue arrow pointing towards the bottom right corner of the page.



01

Il cuoio

Lavorazione e utilizzi

03

Abilità essenziali

Tecniche di taglio e
assemblaggio dei
prodotti di pelletteria

02

Strumenti e materiali

Tutto quello che occorre
per lavorare il cuoio

04

Esercizi Pratici

Realizziamo insieme
alcuni prodotti



01



Il cuoio

Lavorazione e utilizzi

Cos'è il cuoio?

Il cuoio è il prodotto finale proveniente dalla lavorazione chimica o vegetale della pelle animale

Il cuoio è stato utilizzato dall'uomo fin dall'antichità per realizzare capi di abbigliamento, coperte e calzature: la più antica scarpa in cuoio ritrovata risale al 3500 a.C.

L'uomo antico ha scoperto che le pelli degli animali che entravano in contatto con il fumo di un fuoco di legno fresco o foglie, oppure bagnato con acqua e trattato con le foglie di certi alberi, diventava molto resistente e duraturo e poteva essere utilizzato negli ambiti più diversi: dall'abbigliamento, all'arredamento, alle creazioni artistiche.

Oggi, i moderni processi di concia, permettono di ottenere un materiale plastico e resistente che può essere reso flessibile, termico e isolante a seconda dell'utilizzo che ne va fatto.



Come si produce il cuoio?

01



02



03



04

Pelle grezza

La pelle viene staccata dalla carcassa dell'animale tramite un processo chimico o meccanico

Salatura

La pelle grezza viene messa sotto sale per eliminare i batteri

Essiccatura

La pelle salata viene lasciata seccare e indurirsi

Conciatura

La pelle essiccata diventa cuoio

La conciatura

La conciatura (o concia) è il procedimento che serve per conservare le pelli.
Prima della conciatura bisogna preparare la pelle attraverso:

Rinverdimento

Serve per ammorbidire
la pelle essiccata

Scarnitura

Eliminazione del
grasso

Depilazione

Eliminazione del pelo

Come avviene la concia?

Quando la pelle è pronta, viene trattata nelle botti da concia con delle sostanze chimiche o vegetali

Concia chimica



Si usano sali di cromo e bicarbonato di sodio (questa procedura porta il materiale a resistere ad una temperatura di 100°)

Concia vegetale



Viene eseguita con l'utilizzo di tannini vegetali, presenti in alcune piante, come la mimosa e il castagno. Questa lavorazione dà vita ad un cuoio molto più pregiato e leggermente più rigido (con questa procedura il cuoio ha una resistenza termica inferiore, fino a 70-80°)

Quali sono i tipi di pelle?

La pelle cambia a seconda dell'animale da cui è ricavata, le principali tipologie sono:

Bovina

Bue; vitello; vacca;
toro; bufalo; camoscio

Ovina

Pecora; montone;
agnello; capra

Equina

Cavallo; asino, mulo

Suina

Maiale; cinghiale

Di rettile

Serpente; lucertola

Di anfibio

Coccodrillo; rana

Come è fatta una pelle conciata?

Ogni parte del corpo dell'animale ha le sue caratteristiche:



Groppone

È la parte più pregiata della pelle e rappresenta circa il 50% dell'intera superficie della pelle (dorso).

Il groppone viene utilizzato per vestiti; scarpe (tomaia); accessori come borsette e valigie



Fianchi

Sono più sottili del groppone. Particolarmente morbida è la cosiddetta pancetta.

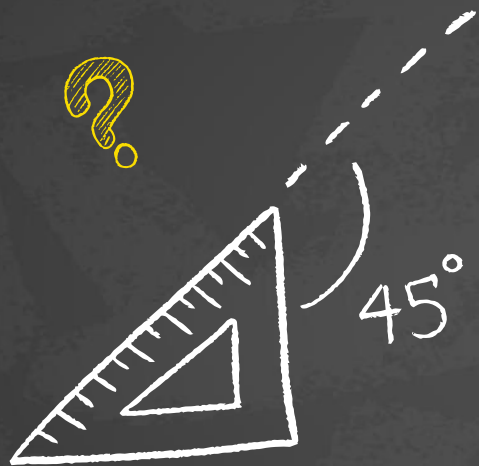
I fianchi rappresentano ciascuno circa il 12,5% dell'intera superficie della pelle. Questa pelle viene utilizzata come fodera in cuoio per borse; vestiti; scarpe



Spalle

In generale le spalle presentano una struttura più densa delle fibre. Esse rappresentano circa il 25% dell'intera superficie della pelle.

Le spalle vengono utilizzate per cinture; cinghie o tracolle



OZ ↙ Strumenti e materiali

Per realizzare prodotti in cuoio

Strumenti per tagliare



Forbici



Trincetto



Strumenti per Misurare



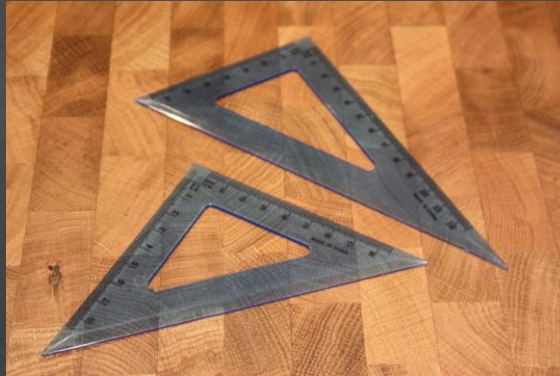
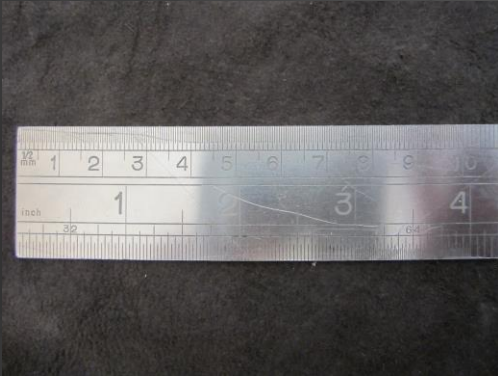
Riga



Squadra



Calibro



Strumenti per bucare



Punteruolo



Pinza a stella



Altri strumenti


Tappetino da
taglio


Matita argentata


Peso in acciaio


Martello


Ago

Materiali

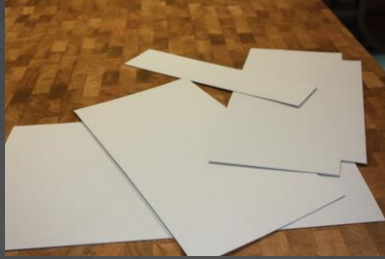
Pelle



Filo



Cartoncino

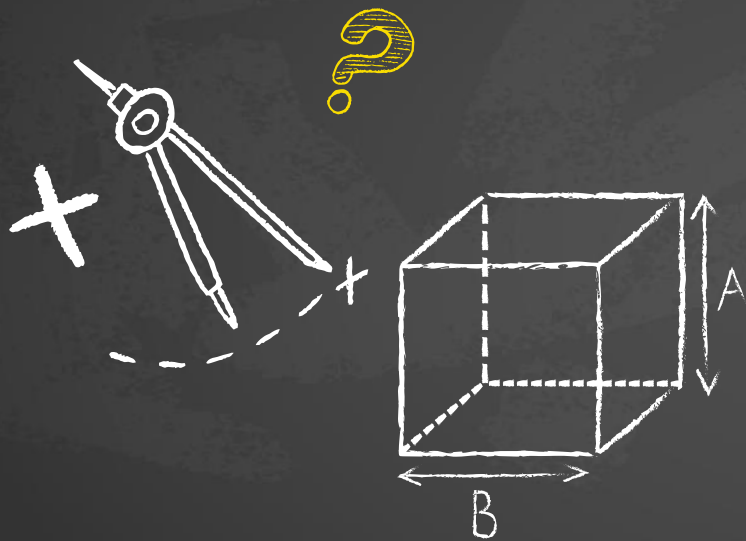


Colla



Nastro biadesivo





03

Le abilità essenziali

Come si realizza un prodotto di
pelletteria

Il Cartamodello

Cosa occorre



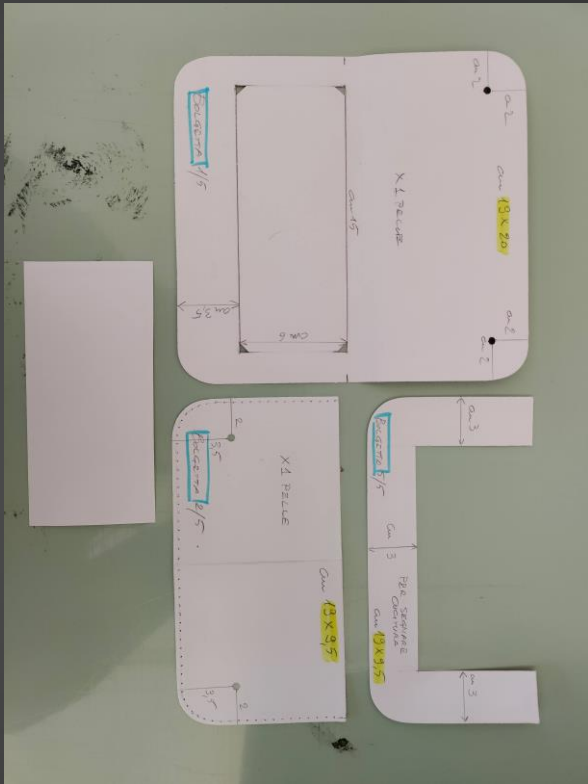
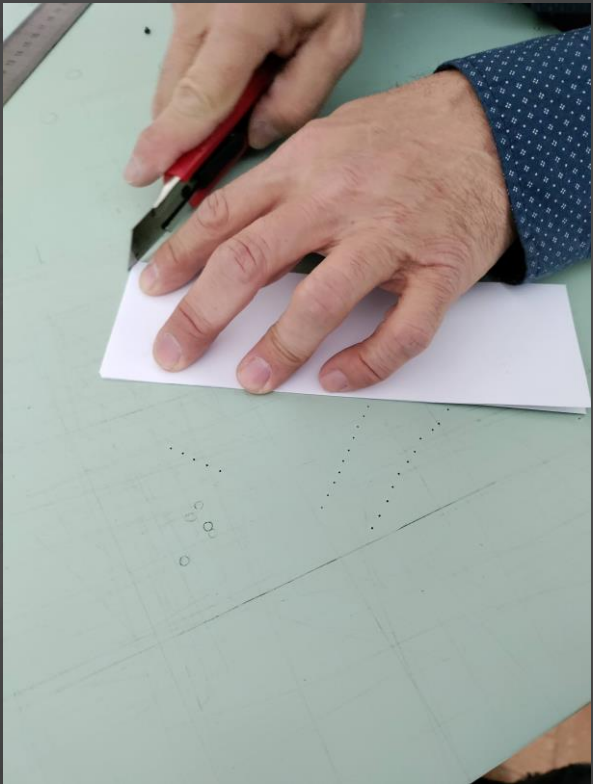
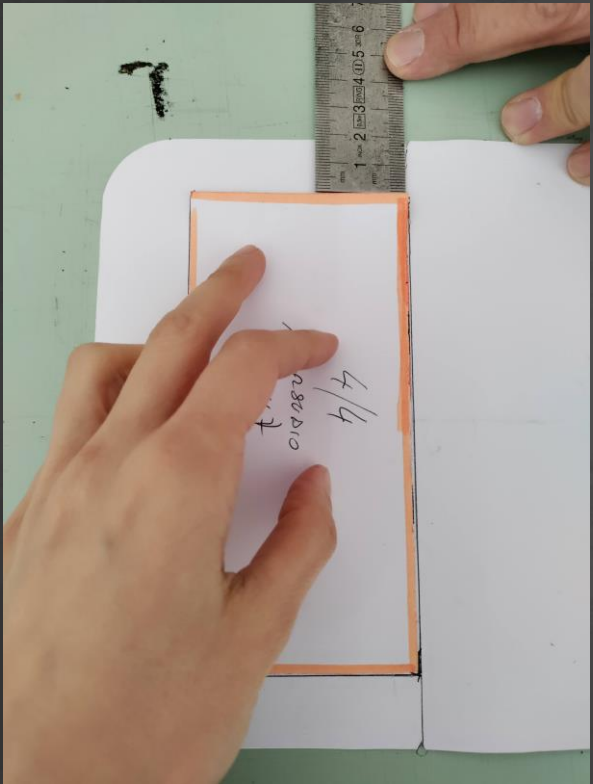
Cartoncino; riga; squadra;
trincetto/forbici; matita;
tappetino da taglio

Cosa devo fare



Disegno sul cartoncino tutte
le parti del prodotto che
devo realizzare e ritaglio il
modello.

Scrivo su ciascun pezzo il
nome e le dimensioni



Il taglio

Cosa occorre

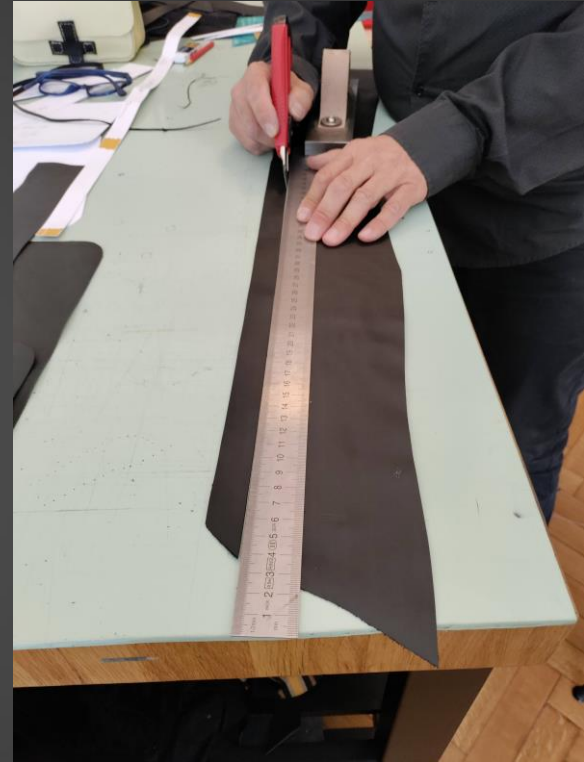


Trincetto; tappetino da taglio; riga in metallo; matita argentata

Cosa devo fare



Appoggio il cartamodello sulla pelle e tenendo fermo con il peso taglio lungo i bordi con il trincetto. Se necessario posso disegnare il bordo da tagliare con la matita argentata e utilizzare la riga in metallo come supporto



L'assemblaggio

Cosa occorre



Nastro biadesivo/colla

Cosa devo fare



Applico il nastro biadesivo o la colla lungo i bordi delle parti in pelle e attacco insieme i pezzi seguendo l'ordine di cucitura



La cucitura a mano

Cosa occorre



Filo spesso; matita argentata; riga;
punteruolo/pinza a stella; ago;
tappetino da taglio

Cosa devo fare



Traccio una linea lungo i bordi delle parti in pelle e segno dei punti distanti circa 5 mm l'uno dall'altro. Con il punteruolo o la pinza realizzo dei fori in corrispondenza dei punti disegnati. Cucio insieme le parti, passando il filo attraverso i buchi.



La cucitura a Macchina

Cosa occorre

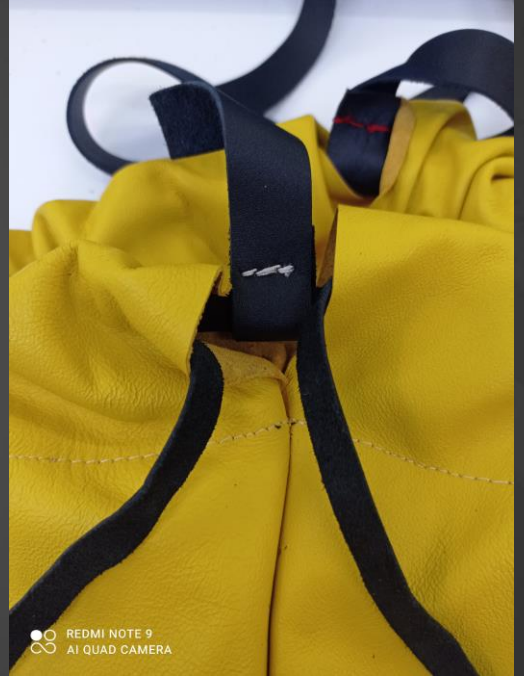


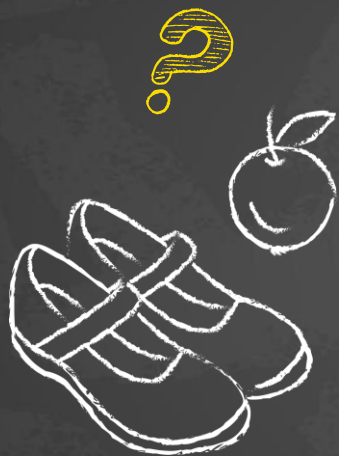
Macchina piana/a braccio/a colonna

Cosa devo fare



Sovrappongo le parti in pelle da assemblare dal dritto o dal rovescio a seconda dell'effetto che voglio ottenere e realizzo delle cuciture con la macchina per pelle.





04 ↙

Esercizi Pratici

Realizziamo i nostri prodotti



Portafogli con
laccetto



REDMI NOTE 9
AI QUAD CAMERA

Marsupio con
tasca interna





●○ REDMI NOTE 9
∞ AI QUAD CAMERA

Borsa a secchiello

Grazie!

Hai delle domande?

m.pierfederici@laimomo.it

+39 3451763191



CREDITS: This presentation template was created by **Slidesgo**, including icons by **Flaticon**, and infographics & images by **Freepik**.